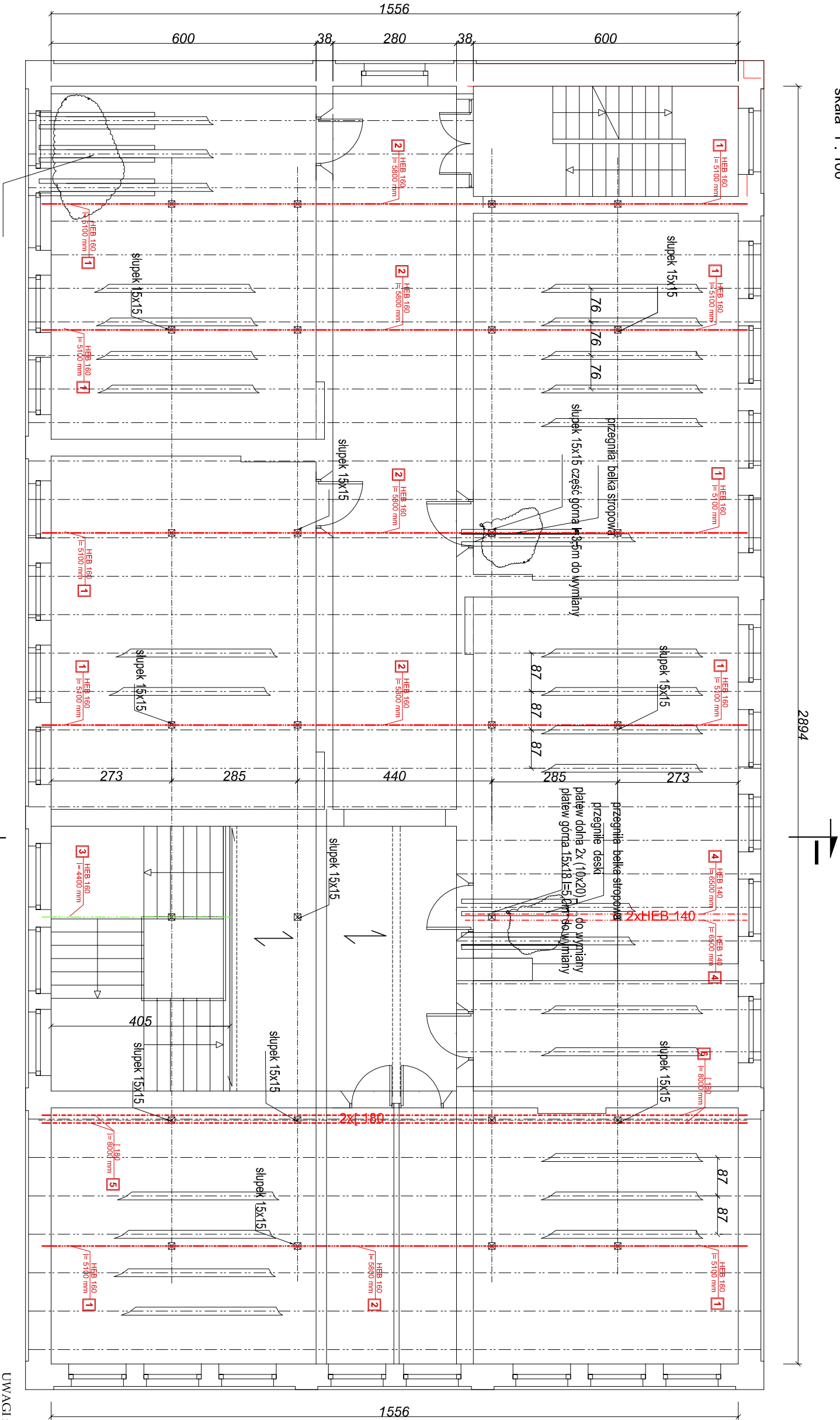


STROP NAD I PIETREM
skala 1 : 100



UWAGI :

1.0 Należy założyć ok 20 belek 10x16cm
l=3,0m -na wykonanie przybitek

PRZEKROJ PRZES STROP
STAN ISTNIEJĄCY

PRZEKROJ PRZES STROP - Detal "a"
STAN PROJEKTOWANY

PRZEKROJ PRZES STROP - Detal "b"
STAN PROJEKTOWANY

PRACOWNIA AUTORSKA MISIĄCZYK-STRUŻIK	Dorota Misiączyk-Strużik Sopot ul. Chopina 37/2
ZLECENIODAWCA: GMINA KISIELICE UL. DASZYŃSKIEGO 5, 14-220 KISIELICE	

PROJEKT REMONTU BUDYNKU GŁÓWNEGO SZKOŁY PODSTAWOWEJ W KISIELICACH 14-220 KISIELICE, UL. DASZYŃSKIEGO 3, DZ. NR EW. 173	
STADIUM: PROJEKT WYKONAWCZY - ETAP 1	

PROJEKTANT:	mgr inż. Bogdan Konechny	nr upr. UAN-AB-210/100/04	
SPRACOWZAJC:	inż. Grzegorz Tecler upr. nr POW/034/P00K/11		
BRANDA:	mgr inż. Jánosław Liszka upr. nr 331/G02/02		
KONSTRUKCJA	SKALA:	1:100	DATA: 08.2020
TYTUŁ: RZUT STROPU NAD PIĘTREM	NUMER RYSUNKU:		K-1